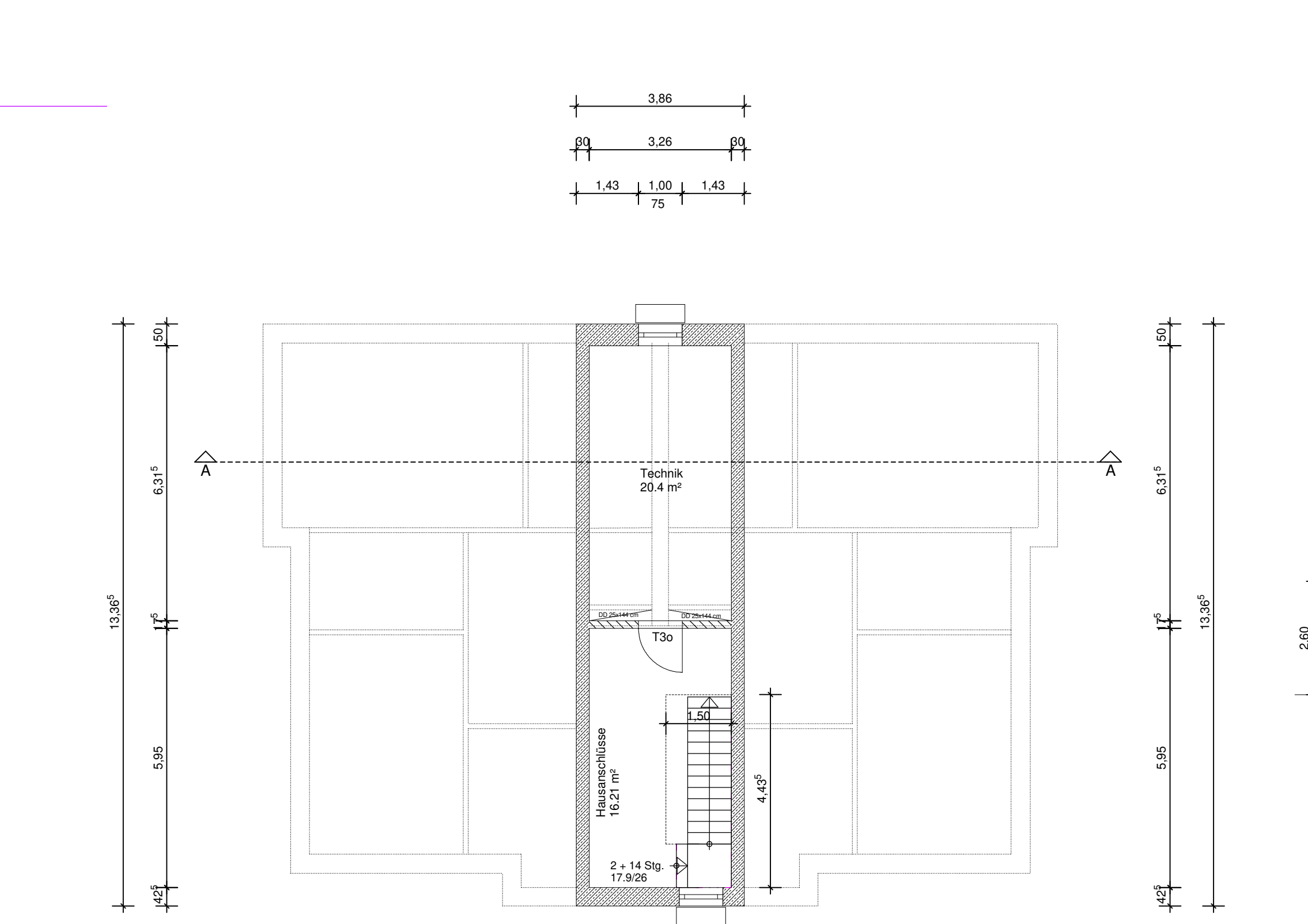
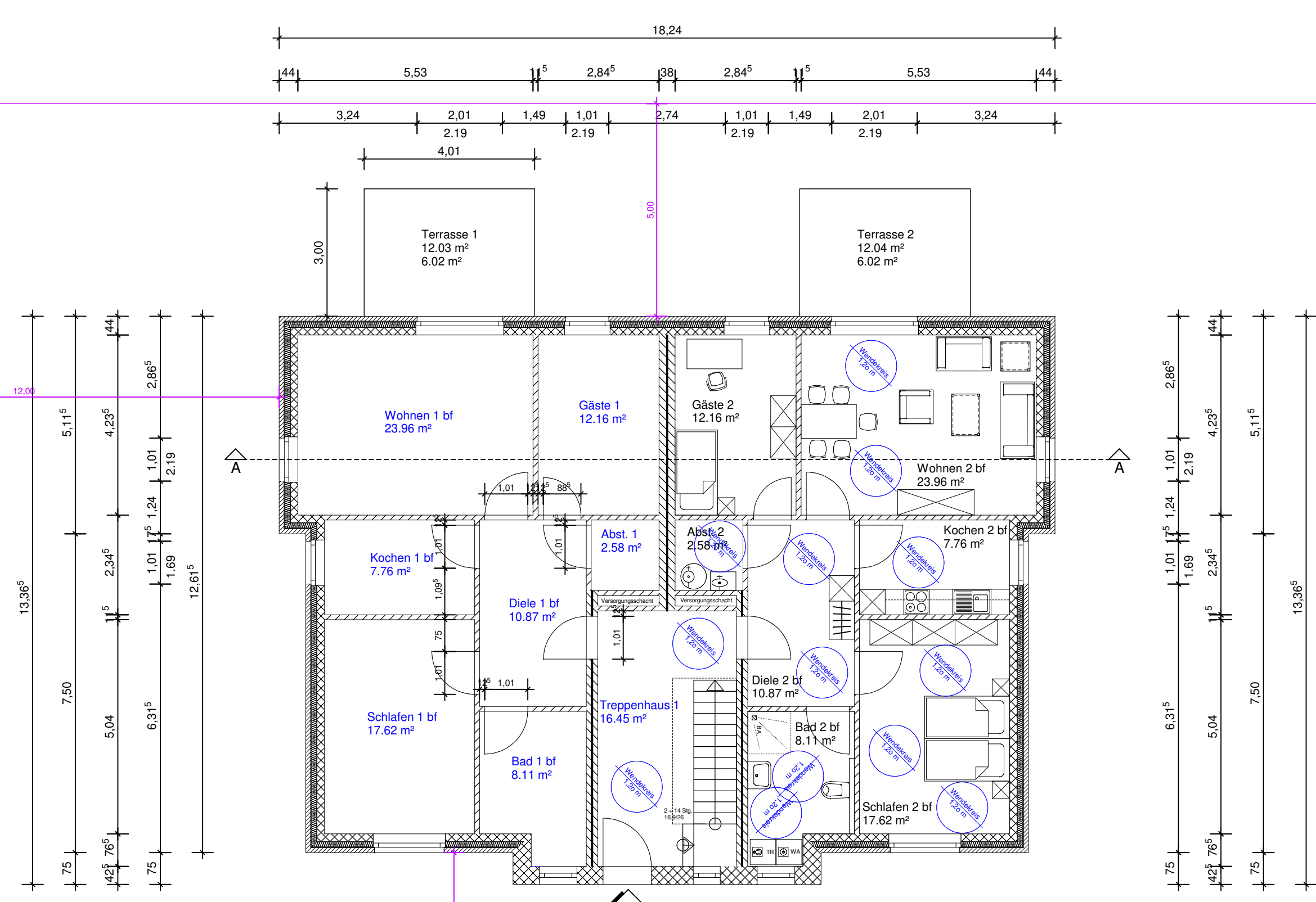
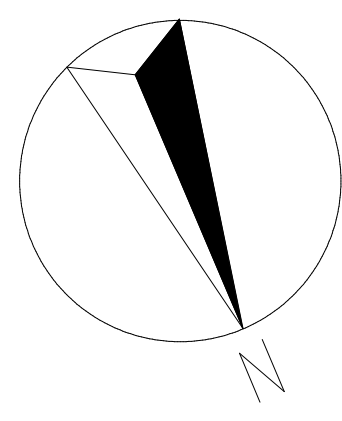


OG

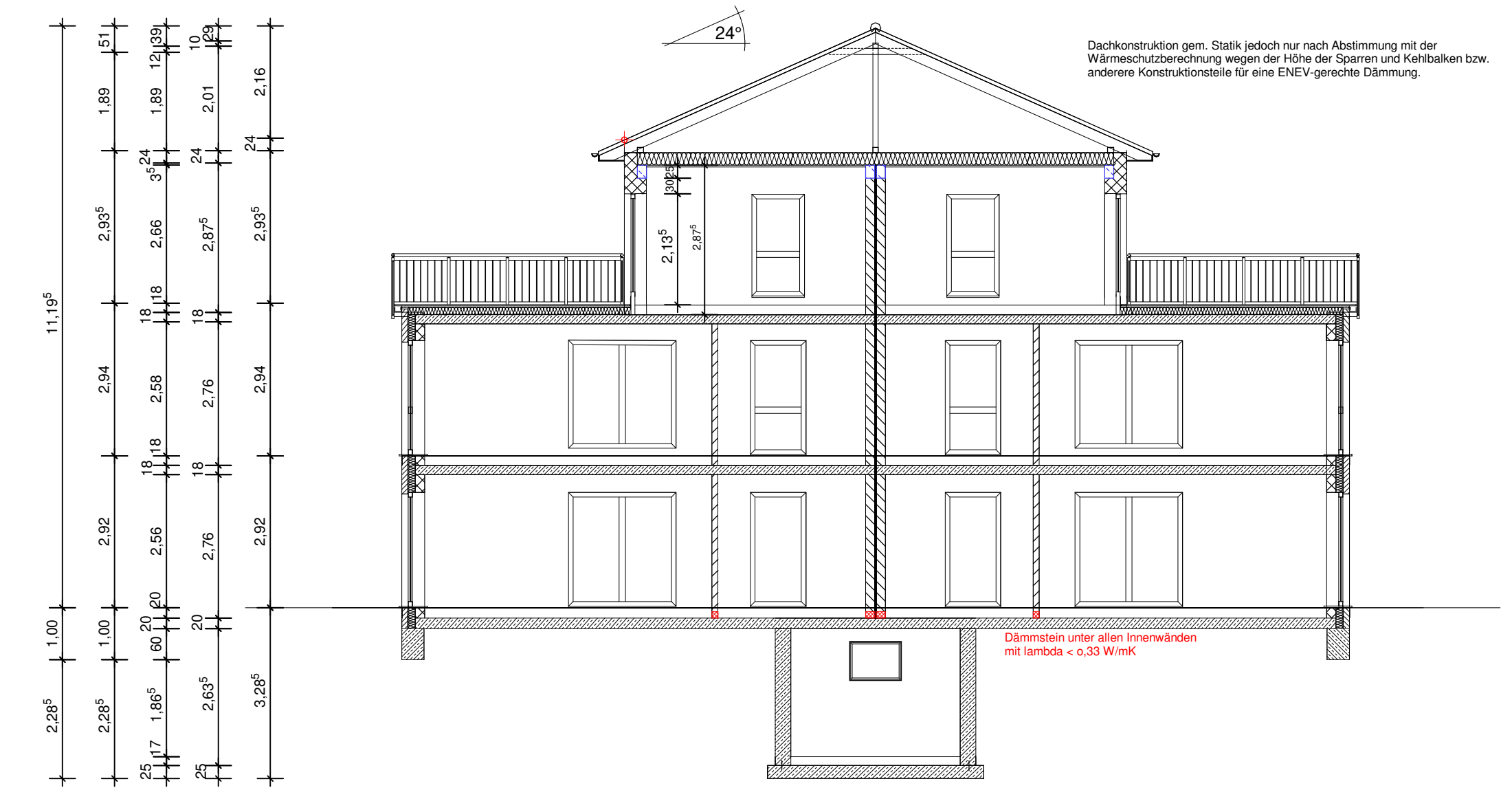
1. OG



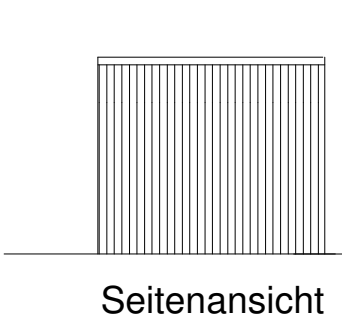
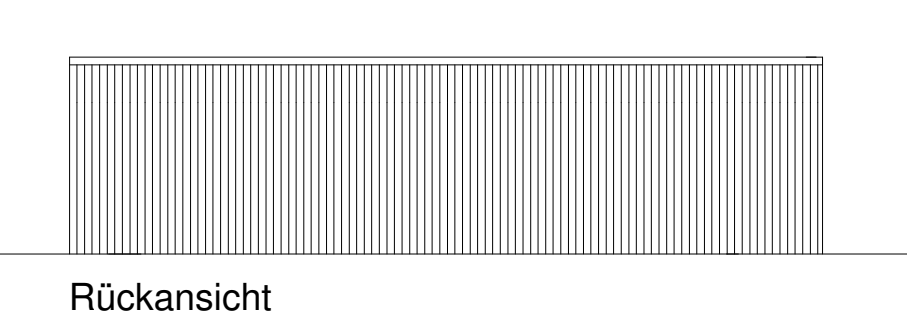
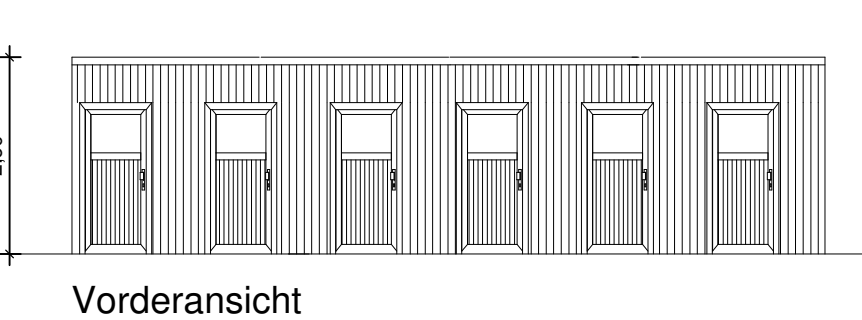
EG

KG

Bewehrung sämtlicher Beton- und Stahlbetonbauteile nur in Verbindung mit den gültigen Positions- und Bewehrungsplänen. Die Eisenabnahme durch die Bauleitung ist rechtzeitig zu vereinbaren. Betonieren ohne Abnahme berechtigt den Arbeitgeber gem. VOB B §12 und §13 zu verfahren. (Leistungsverweigerung bis zur Mängelbeseitigung bzw. bis zum Nachweis der Mängelfreiheit). Die Berechnungen sind vom verantwortlichen Bauleiter gem. NBauO § 55 zu prüfen und ggf. nach Rücksprache mit dem Statiker an die Ausführung anzupassen !



Schnitt A - A



Maßstab 1:100					
Geräte Fahrstuhl 4,96 m²	Geräte Fahrstuhl 4,96 m²	Geräte Fahrstuhl 4,96 m²	Geräte Fahrstuhl 4,96 m²	Geräte Fahrstuhl 4,96 m²	Geräte Fahrstuhl 4,96 m²



Genehmigungsplan

Objekt: Neubau eines Mehrfamilienhauses mit 5 WE, 1e Stellplätzen u. 6 Geräte/Müll/Fahrradschuppen in 26219 Bösel, Hölker Weg 36

Bauherr: JF-Bau GmbH, verfr. d. Josef Folk, Zum Gewerbegebiet 15 - 17, 49696 Möbergen, Tel.: 04475/9187114

Bauteile: Grundrisse, Schritte, Ansichten

Der Bauherr: Möbergen, ...

Der Architekt: Lathen-Wahn, ...

Maßstab 1:100

gen: 07.10.2018 DL

Dipl.-Ing. Rudolf Dierkes, Antoniusstrasse 29, 49762 Lathen-Wahn, Tel.: 05933/1486 Fax: 647517, e-mail: rudi.dierkes@bewetel.net, www.architekt-dierkes.de

Dämmung aller Außenbauteile nur nach der gültigen ENEC und dem EEWärmeG. Der Mindestwärmeschutz ist zu beachten. Wärmebrücken sind zu vermeiden. Ausführung nur in Verbindung mit der gültigen Wärmeschutzberechnung. Die Berechnungen sind bauseits vor Baubeginn vom verantwortlichen Bauleiter gem. NBauO § 55 zu prüfen und ggf. nach Rücksprache mit dem Architekten an die Ausführung anzupassen !

Bei dieser Zeichnung handelt es sich nicht um eine Ausführungszeichnung ! Alle Details wie Anschlüsse von Fenstern, Haustüren und Garagentoren, Drehrichtung und Lage von Innentüren usw., Einrichtungsgegenstände für Sanitär, Küche und Heizung etc. sind nur zur besseren Übersicht dargestellt. Die Ausführung ist bauseits vom verantwortlichen Bauleiter gem. NBauO § 55 zu prüfen und ggf. nach Rücksprache mit dem Bauherrn oder dem Architekten anzupassen !